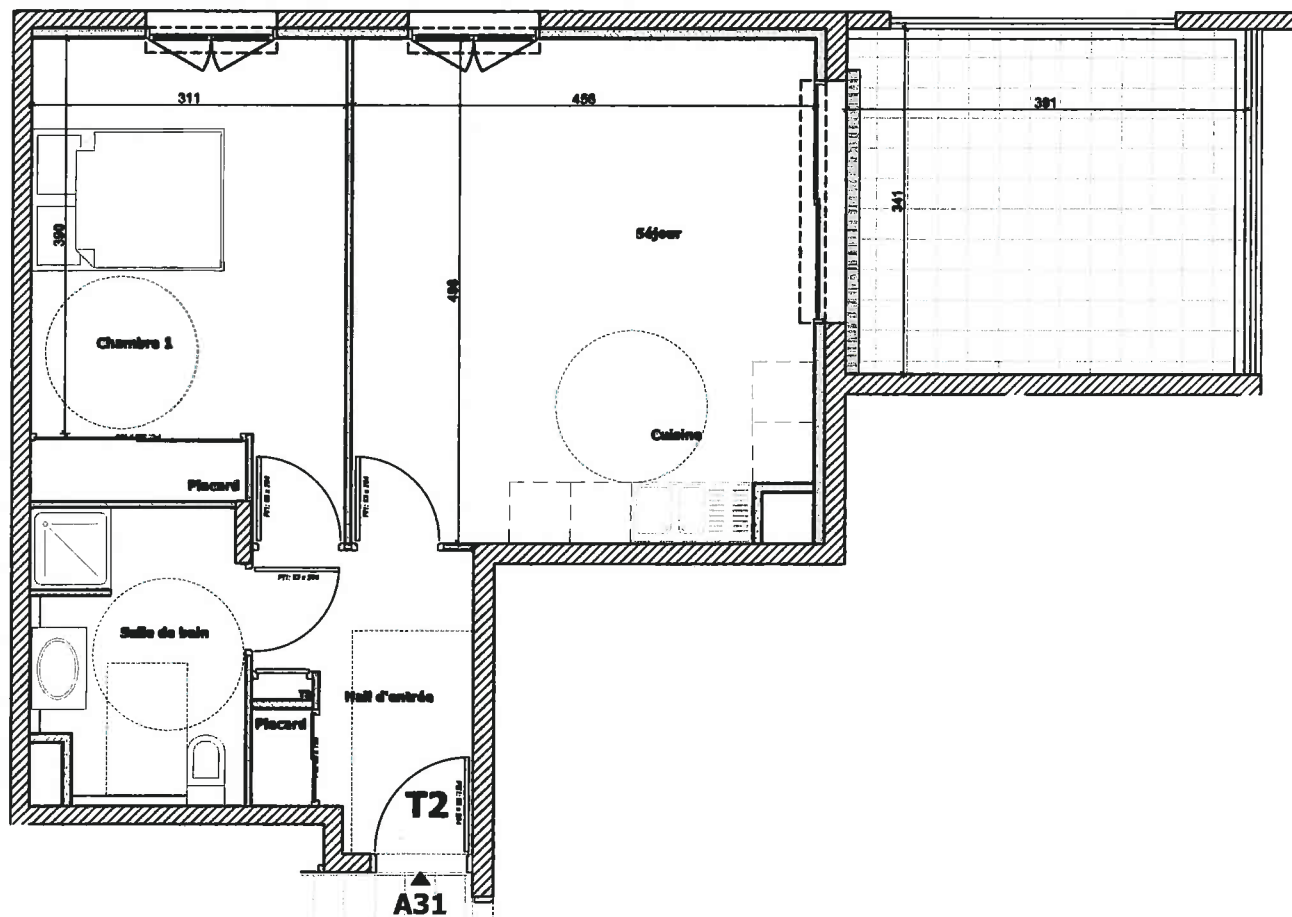
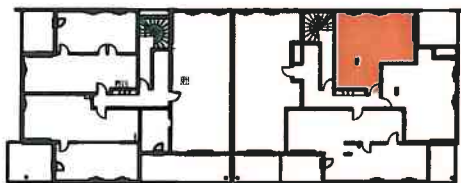




# LE FLORE

TRAVERSE JEAN MOULIN - SAINT-RAPHAËL - 83700

APPARTEMENT	A31
ENTREE	A
NIVEAU	3
TYPE	2 PIECES
	m <sup>2</sup>
SEJOUR + CUISINE	22,39
CHAMBRE 1+PL	14,39
SDB+WC	5,90
HALL+PL	5,93
SURFACE HABITABLE	48,63
TERRASSE	13,34



CHATEAU SAINTE-ROSELINE - Les Arcs - Tel. : 04.94.99.51.57

Date : 10/11/2011

Indice : 2

La disposition des équipements est donnée à titre indicatif. La Société se réserve la possibilité d'apporter à ce plan les modifications dues à des impératifs d'ordre technique et administratif. Les surfaces sont approximatives, les rebordées, soffites, faux plafonds, canalisations ne sont pas toujours figurés sur ce plan. La surface de la pièce comprend le placard.

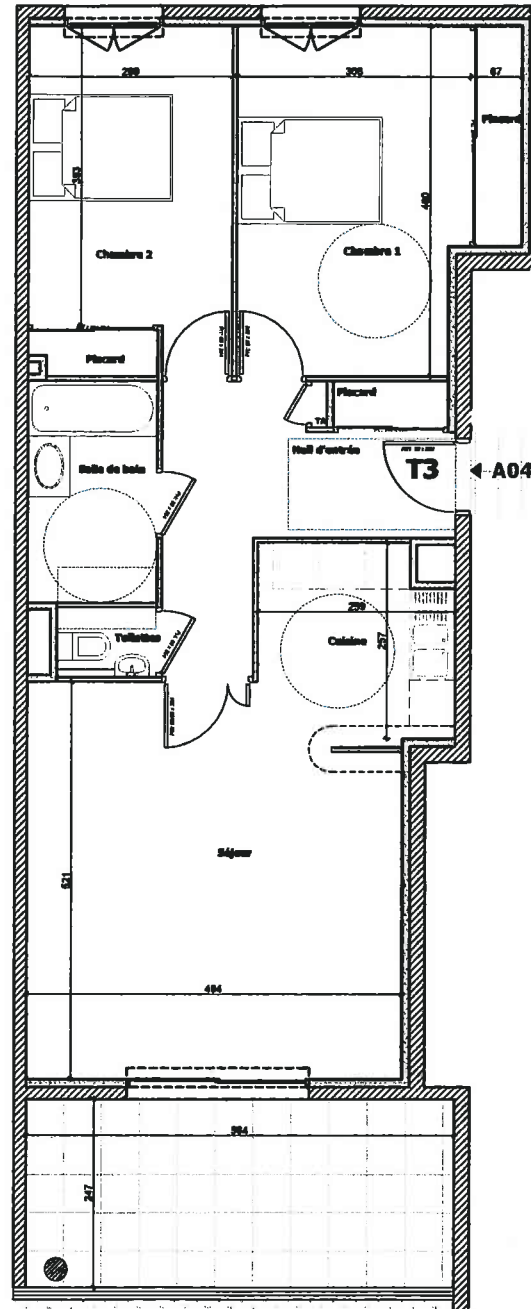
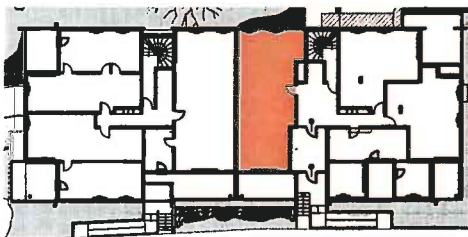




# LE FLORE

TRAVERSE JEAN MOULIN - SAINT-RAPHAËL - 83700

APPARTEMENT	A04
ENTREE	A
NIVEAU	0
TYPE	3 PIECES
	m <sup>2</sup>
SEJOUR + CUISINE	30,6
CHAMBRE 1+PL	15,33
CHAMBRE 2+PL	12,18
SDB	4,97
WC	1,19
HALL+PL	9,73
SURFACE HABITABLE	74
TERRASSE	13,98



CHATEAU SAINTE-ROSELINE - Les Arcs - Tél. : 04.94.99.51.57

Date : 10/11/2011

Indice : 2

La disposition des équipements est donnée à titre indicatif. La Société se réserve la possibilité d'apporter à ce plan les modifications dues à des impératifs d'ordre technique et administratif. Les surfaces sont approximatives, les retombées, soffites, faux plafonds, canalisations ne sont pas toujours figurés sur ce plan. La surface de la pièce comprend le placard.