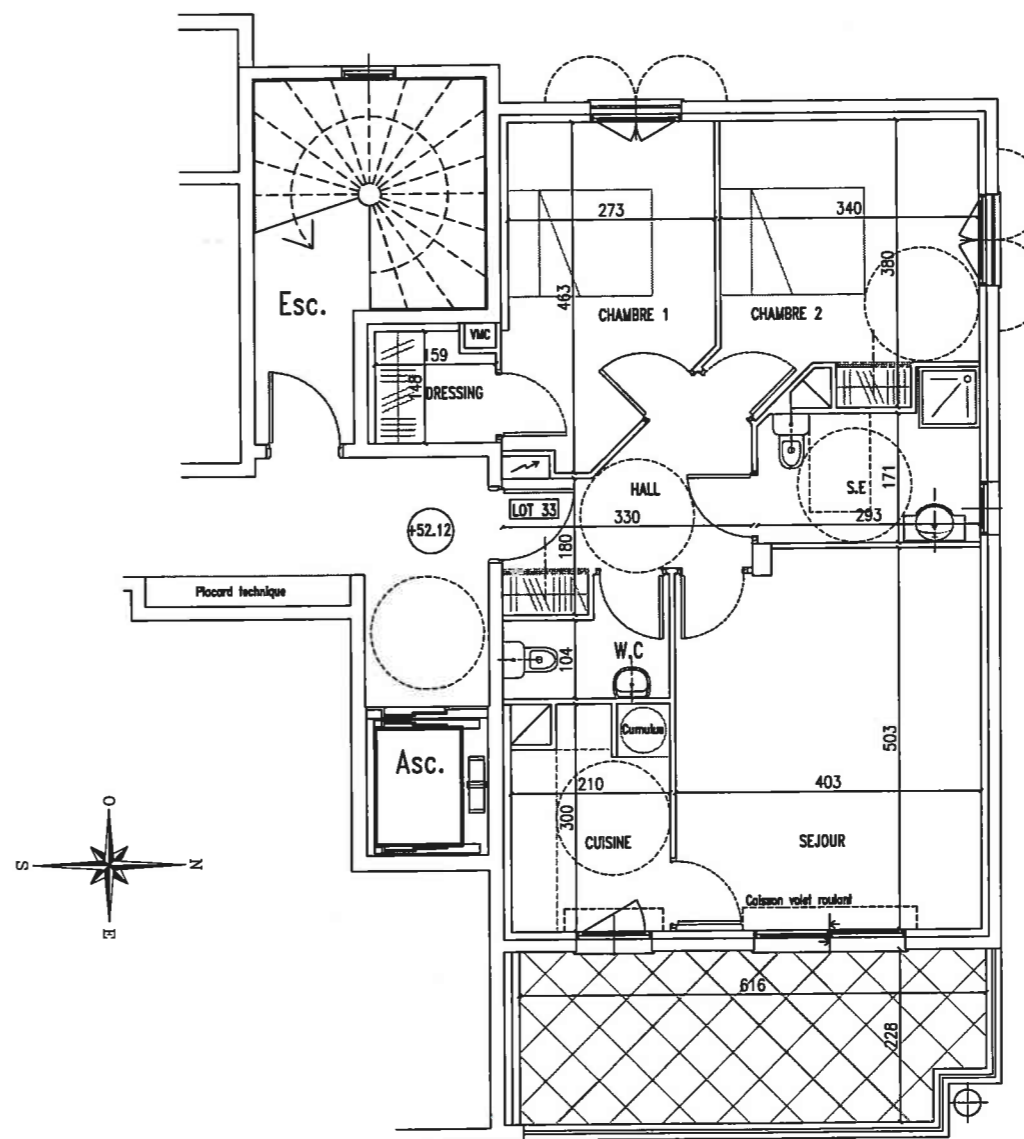
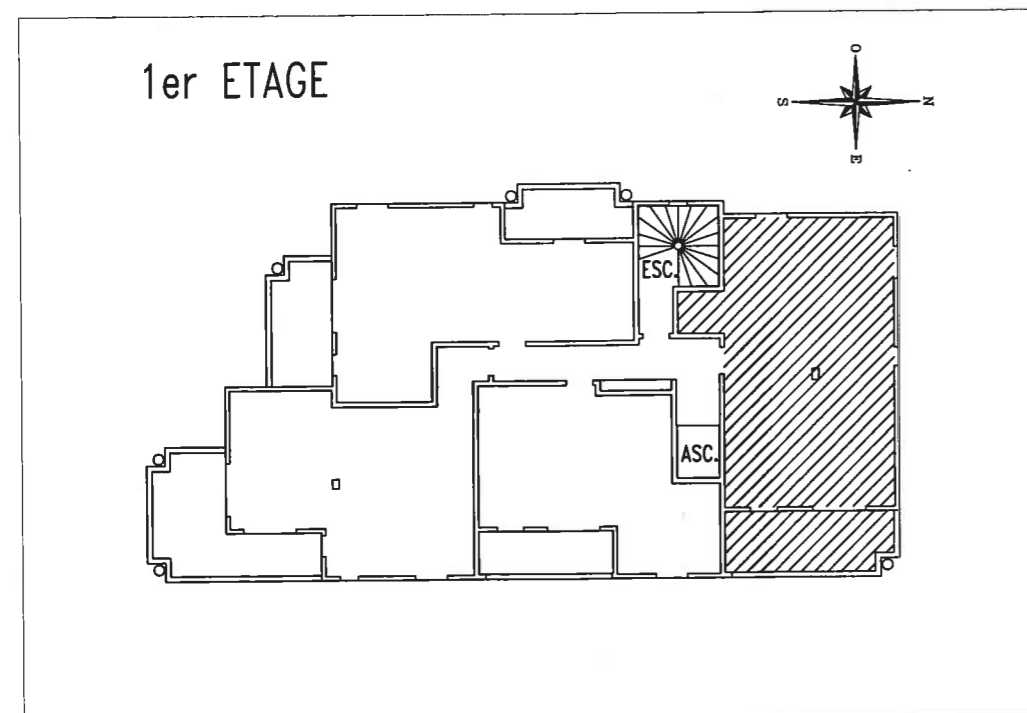


Villa Dolce

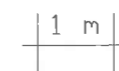
Chemin du Moulin - Lieu dit Carnoles Campagne
06 190 ROQUEBRUNE CAP MARTIN



MAITRE D'OUVRAGE	DESCRIPTION
S.C.i VILLA DOLCE Château Sainte Roseline 83 460 LES ARCS SUR ARGENS	Appartement 3 Pièces Lot N°33 HALL: 06.35 M2 SEJOUR: 19.85 M2 CUISINE: 05.89 M2 SALLE D'EAU: 05.49 M2 CHAMBRE 1: 11.23 M2 CHAMBRE 2: 12.06 M2 DRESSING: 02.20 M2 W.C: 02.88 M2
Date: 06 Juillet 2009 - Indice A1 (Annule et remplace le plan du 08/06/2009)	SURFACE HABITABLE: 65.95 M2 Terrasse: 13.55 M2



Ech. 1/100°



E.U.R.L René DALMASSO, ARCHITECTE Agréé en Architecture
2 Avenue Boyer - 06 500 MENTON
Tel: 04.93.35.32.63 - Fax: 04.93.57.15.55

La disposition des équipements est donnée à titre indicatif. La société se réserve la possibilité d'apporter à ces plans les modifications dues à des impératifs d'ordre technique ou administratif, particulièrement dans le cadre de la nouvelle réglementation pour l'accessibilité des personnes handicapées. Les surfaces et cotes indiquées sont approximatives: les retombées, soffites, faux plafonds, canalisations et radiateurs, ne sont pas toujours figurés sur ce plan.